

DREIPUNKT-ANHÄNGUNG



PARTNER DES FACHHANDELS UND



DER WERKSTÄTTEN SEIT 1904

KATALOGAUSZUG HYDRAULIK DREIPUNKT-ANHÄNGUNG

SCHEMA
HYDRAULIK DEUT



Inhaltsverzeichnis

Bezeichnung	Seite
Fangprofile Walterscheid	32
Fangprofile Nachbau	33
Kugel Unterlenker Walterscheid	32
Kugel Oberlenker Walterscheid	32
Kugel Unterlenker Nachbau	33
Kugel Oberlenker Nachbau	33
Halterungen	23
Oberlenker Hydraulik Standard	26
Oberlenker Schema Hydraulik Standard	24 / 25 / 26
Oberlenker Schema Hydraulik 1 Gelenkauge, 1 Fanghaken	24
Oberlenker Schema Hydraulik 2 Gelenkaugen	24
Oberlenker Sonderanfertigung	27
Oberlenker Walterscheid Kolbendurchmesser 63	4 / 5
Oberlenker Walterscheid Kolbendurchmesser 70	6 / 7 / 10 / 19 / 20
Oberlenker Walterscheid Kolbendurchmesser 90	8 / 9 / 11 / 12 / 15 / 16
Oberlenker Walterscheid Kolbendurchmesser 105	17 / 18 / 21 / 23
Oberlenker Walterscheid Kolbendurchmesser 120	13 / 14
Oberlenker Walterscheid Kolbendurchmesser 130	20 / 21
Oberlenker Walterscheid mit Kugelgelenkkopf	4
Oberlenker Walterscheid mit integriertem Sperrblock	15 / 16
Oberlenker Walterscheid mit intergrierter Dämpfung	17 / 18 / 19 / 20 / 21
Oberlenker John Deere	10 / 11 / 23
Schlauchpakete	23
Sperrblöcke Walterscheid und andere	28
Sperrklinkensatz Unterlenker-Fanghaken CBM	30
Sperrklinkensatz Unterlenker-Fanghaken Scharmüller	31
Sperrklinkensatz Unterlenker-Fanghaken Walterscheid	29
Stabilisatoren Unterlenker Walterscheid	34 / 35
Unterlenker-Fanghaken CBM	30
Unterlenker-Fanghaken für Fronthydraulik	31
Unterlenker-Fanghaken Scharmüller	31
Unterlenker-Fanghaken Walterscheid	29
Zubehör zu hydraulischen Oberlenkern	28



Katalogauszüge

Weitere Katalogauszüge zu Sitzen, Anhängertechnik, Antriebstechnik finden Sie im eingeloggtten Bereich auf unserer Startseite über die Box Kataloge.



Weitere Artikel zu Hydraulik Dreipunkthanhängung sind in unserem Webshop erhältlich!

www.schaffelhuber.de

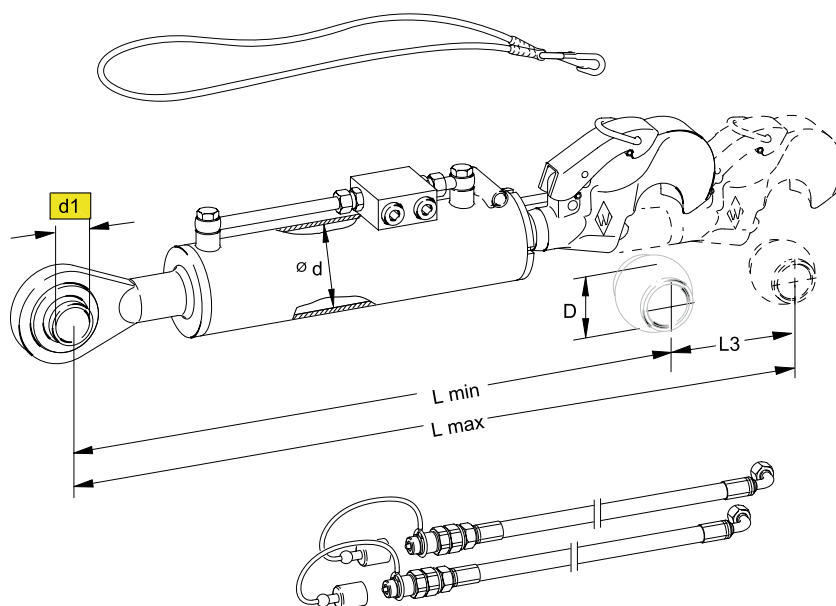
Bei Fragen helfen Ihnen unsere Fachexperten gerne weiter.

Service-Hotline: +49 (0) 8142 66 99 1-50

J.R.H. Schaffelhuber GmbH & Co. KG

Gadastraße 14, 85232 Bergkirchen bei München

Hydraulische Oberlenker Walterscheid mit Kugelgelenkkopf

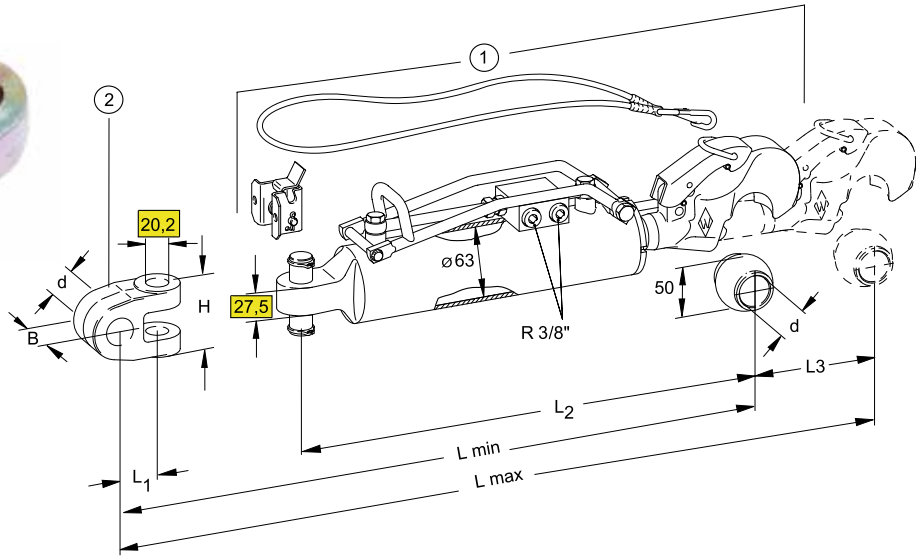


Kolbendurchmesser 63 mm, Kat. 2, 70 mm Kat. 3, mit Kugelgelenkkopf

mit Kugelgelenkkopf									
Best. Nr.	Kat. TYP	d mm	d1 mm	D mm	L3 Hub mm	Lmin mm	Lmax mm	Leistung kW (PS)	
204 869	3	70	32,2	60	250	666	916	103 (140)	

Schlauchpakete für hydraulische Oberlenker siehe Seite 19

Hydraulische Oberlenker Walterscheid



Kolbendurchmesser 63 mm, Kat. 2 Kurz, bis 74 kW/100 PS

Hinweis: Hydraulischer Oberlenker und Gabelgelenkkopf müssen separat bestellt werden

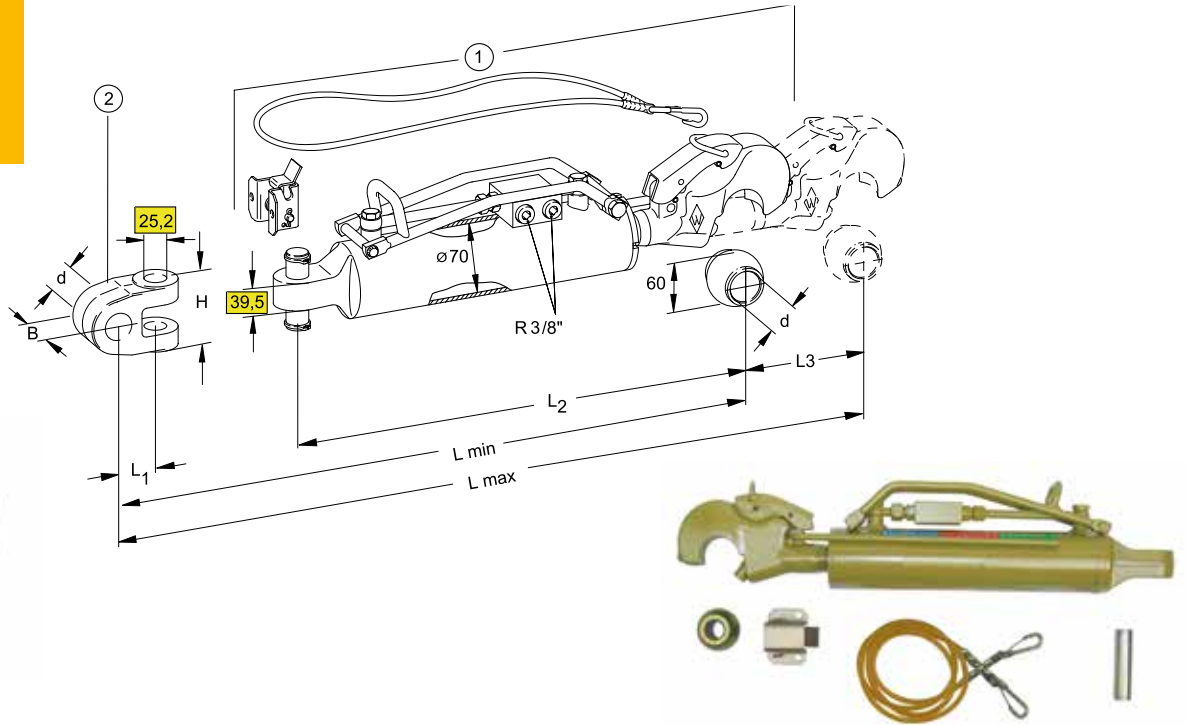
Best. Nr.	Pos. Nr.	Bezeichnung	Kat. TYP	L1 mm	d mm	L2 mm	L3 Hub mm	Lmin mm	Lmax mm	B mm	H mm
309 534	1	Oberlenker	2			503	180				
306 403	2	Gabelkopf	2	46,5	19,3			550	730	41	57,9
306 400	2	Gabelkopf	2	46,5	20,2			550	730	41	57,9
306 401	2	Gabelkopf	2	46,5	22,2			550	730	41	57,9
306 404	2	Gabelkopf	2	46,5	25,7			550	730	41	57,9
306 405	2	Gabelkopf	2	46,5	28,2			550	730	41	57,9

Kolbendurchmesser 63 mm, Kat. 2, bis 74 kW/100 PS

Hinweis: Hydraulischer Oberlenker und Gabelgelenkkopf müssen separat bestellt werden

Best. Nr.	Pos. Nr.	Bezeichnung	Kat. TYP	L1 mm	d mm	L2 mm	L3 Hub mm	Lmin mm	Lmax mm	B mm	H mm
309 535	1	Oberlenker	2			553	230				
306 403	2	Gabelkopf	2	46,5	19,3			600	830	41	57,9
306 400	2	Gabelkopf	2	46,5	20,2			600	830	41	57,9
306 401	2	Gabelkopf	2	46,5	22,2			600	830	41	57,9
306 404	2	Gabelkopf	2	46,5	25,7			600	830	41	57,9
306 405	2	Gabelkopf	2	46,5	28,2			600	830	41	57,9

Hydraulische Oberlenker Walterscheid



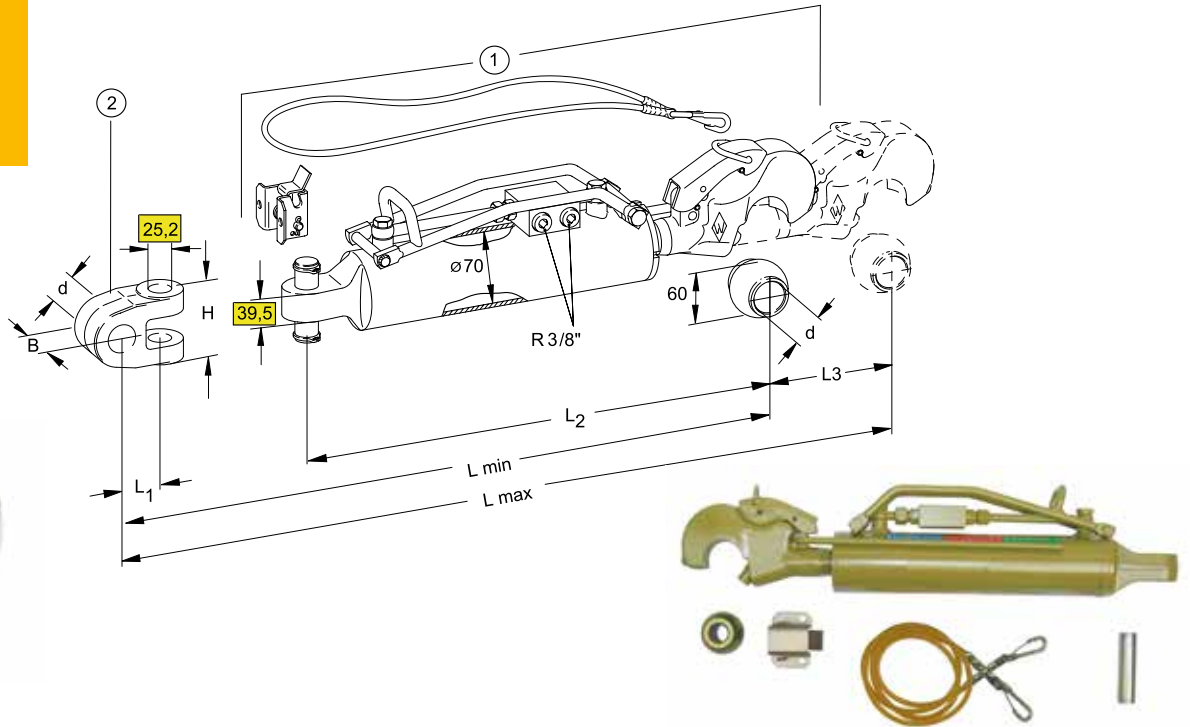
Kolbendurchmesser 70 mm, Kat. 3, kurz, bis 110 kW/150 PS

Hinweis: Hydraulischer Oberlenker und Gabelgelenkkopf müssen separat bestellt werden

Best. Nr.	Pos. Nr.	Bezeichnung	Kat. TYP	L1 mm	d mm	L2 mm	L3 Hub mm	Lmin mm	Lmax mm	B mm	H mm
309 536	1	Oberlenker	3			537	185				
306 372	2	Gabelkopf	3	63	25,7			600	785	51	86,9
306 406	2	Gabelkopf	3	63	28,2			600	785	51	86,9
306 399	2	Gabelkopf	3	63	32,3			600	785	51	86,9
309 181	2	Gabelkopf	3	63	35,2			600	785	51	86,9
309 125	2	Gabelkopf	3	63	37,3			600	785	51	86,9
309 341	2	Gabelkopf	3	100	25,7			637	822	51	86,9
309 143	2	Gabelkopf	3	100	28,2			637	822	51	86,9
308 016	2	Gabelkopf	3	100	32,3			637	822	51	86,9
309 144	2	Gabelkopf	3	100	35,2			637	822	51	86,9
309 126	2	Gabelkopf	3	100	37,3			637	822	52	86,9
200 043	2	Gabelkopf Case Maxxum	3	68	25,7			605	790	46	86,9
202 307	2	Gabelkopf New Holland	3	57	28,2			594	779	66	86,9

Schlauchpakete für hydraulische Oberlenker siehe Seite 19

Hydraulische Oberlenker Walterscheid

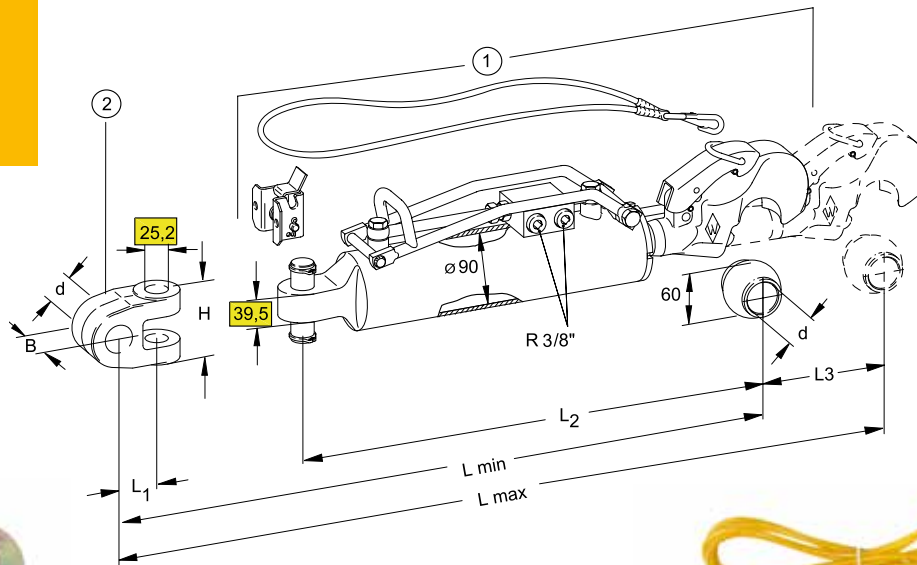


Kolbendurchmesser 70 mm, Kat. 3 bis 110 kW/150 PS

Hinweis: Hydraulischer Oberlenker und Gabelgelenkkopf müssen separat bestellt werden

Best. Nr.	Pos. Nr.	Bezeichnung	Kat. TYP	L1 mm	d mm	L2 mm	L3 Hub mm	Lmin mm	Lmax mm	B mm	H mm
309 537	1	Oberlenker	3			602	250				
306 372	2	Gabelkopf	3	63	25,7			665	915	51	86,9
306 406	2	Gabelkopf	3	63	28,2			665	915	51	86,9
306 399	2	Gabelkopf	3	63	32,3			665	915	51	86,9
309 181	2	Gabelkopf	3	63	35,2			665	915	51	86,9
309 125	2	Gabelkopf	3	63	37,3			665	915	51	86,9
309 341	2	Gabelkopf	3	100	25,7			702	952	51	86,9
309 143	2	Gabelkopf	3	100	28,2			702	952	51	86,9
308 016	2	Gabelkopf	3	100	32,3			702	952	51	86,9
309 144	2	Gabelkopf	3	100	35,2			702	952	51	86,9
309 126	2	Gabelkopf	3	100	37,3			702	952	52	86,9
200 043	2	Gabelkopf Case Maxxum	3	68	25,7			605	790	46	86,9
202 307	2	Gabelkopf New Holland	3	57	28,2			594	779	66	86,9

Hydraulische Oberlenker Walterscheid

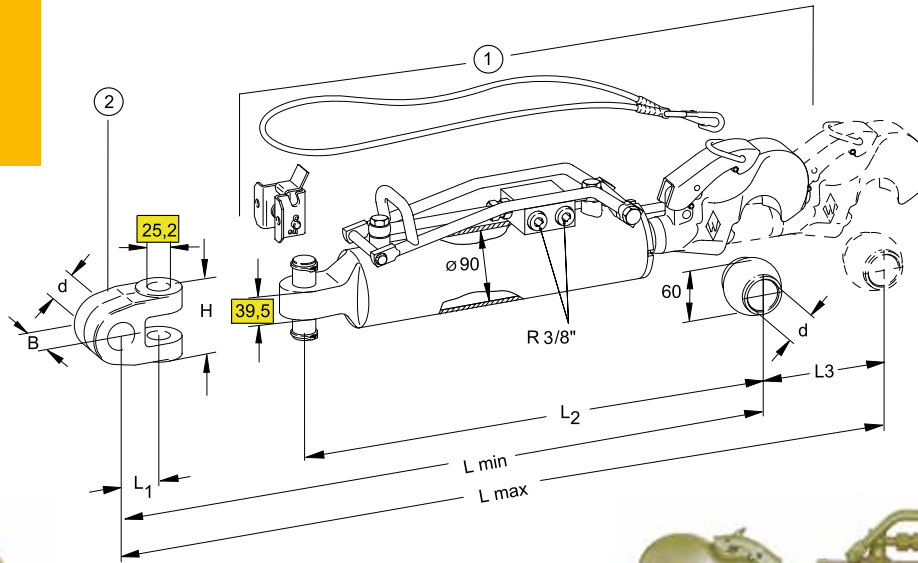


Kolbendurchmesser 90 mm, Kat. 3, kurz, bis 147 kW/200 PS

Hinweis: Hydraulischer Oberlenker und Gabelgelenkkopf müssen separat bestellt werden

Best. Nr.	Pos. Nr.	Bezeichnung	Kat. TYP	L1 mm	d mm	L2 mm	L3 Hub mm	Lmin mm	Lmax mm	B mm	H mm
309 538	1	Oberlenker	3			562	185				
306 372	2	Gabelkopf	3	63	25,7			625	810	51	86,9
306 406	2	Gabelkopf	3	63	28,2			625	810	51	86,9
306 399	2	Gabelkopf	3	63	32,3			625	810	51	86,9
309 181	2	Gabelkopf	3	63	35,2			625	810	51	86,9
309 125	2	Gabelkopf	3	63	37,3			625	810	51	86,9
309 341	2	Gabelkopf	3	100	25,7			662	847	51	86,9
309 143	2	Gabelkopf	3	100	28,2			662	847	51	86,9
308 016	2	Gabelkopf	3	100	32,3			662	847	51	86,9
309 144	2	Gabelkopf	3	100	35,2			662	847	51	86,9
309 126	2	Gabelkopf	3	100	37,3			622	847	52	86,9
200 043	2	Gabelkopf Case Maxxum	3	68	25,7			605	790	46	86,9
202 307	2	Gabelkopf New Holland	3	57	28,2			594	779	66	86,9

Hydraulische Oberlenker Walterscheid

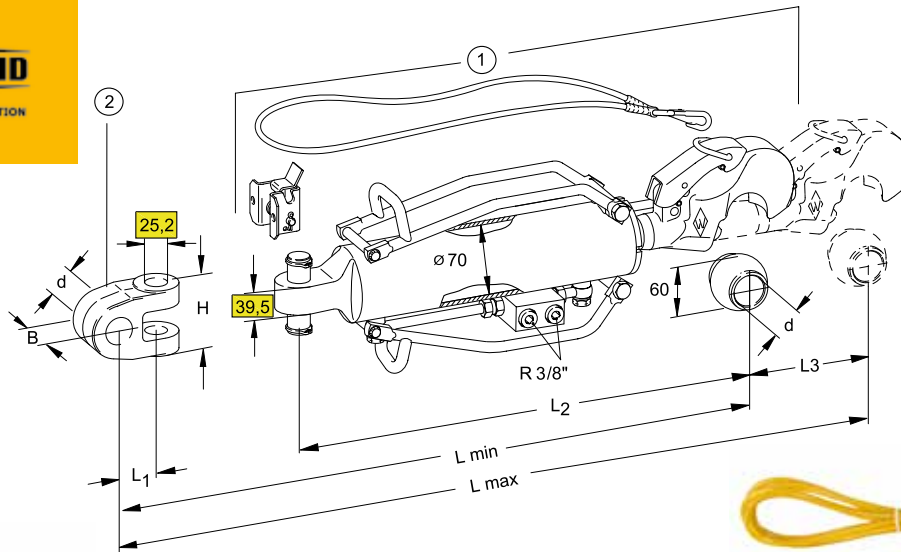


Kolbendurchmesser 90 mm, Kat. 3, bis 147 kW/200 PS

Hinweis: Hydraulischer Oberlenker und Gabelgelenkkopf müssen separat bestellt werden

Best. Nr.	Pos. Nr.	Bezeichnung	Kat. TYP mm	L1 mm	d mm	L2 mm	L3 Hub mm	Lmin mm	Lmax mm	B mm	H mm
309 539	1	Oberlenker	3			637	250				
306 372	2	Gabelkopf	3	63	25,7			700	950	51	86,9
306 406	2	Gabelkopf	3	63	28,2			700	950	51	86,9
306 399	2	Gabelkopf	3	63	32,3			700	950	51	86,9
309 181	2	Gabelkopf	3	63	35,2			700	950	51	86,9
309 125	2	Gabelkopf	3	63	37,3			700	950	51	86,9
309 341	2	Gabelkopf	3	100	25,7			737	987	51	86,9
309 143	2	Gabelkopf	3	100	28,2			737	987	51	86,9
308 016	2	Gabelkopf	3	100	32,3			737	987	51	86,9
309 144	2	Gabelkopf	3	100	35,2			737	987	51	86,9
309 126	2	Gabelkopf	3	100	37,3			737	987	52	86,9
200 043	2	Gabelkopf Case Maxxum	3	68	25,7			605	790	46	86,9
202 307	2	Gabelkopf New Holland	3	57	28,2			594	779	66	86,9

Hydraulische Oberlenker Walterscheid / John Deere



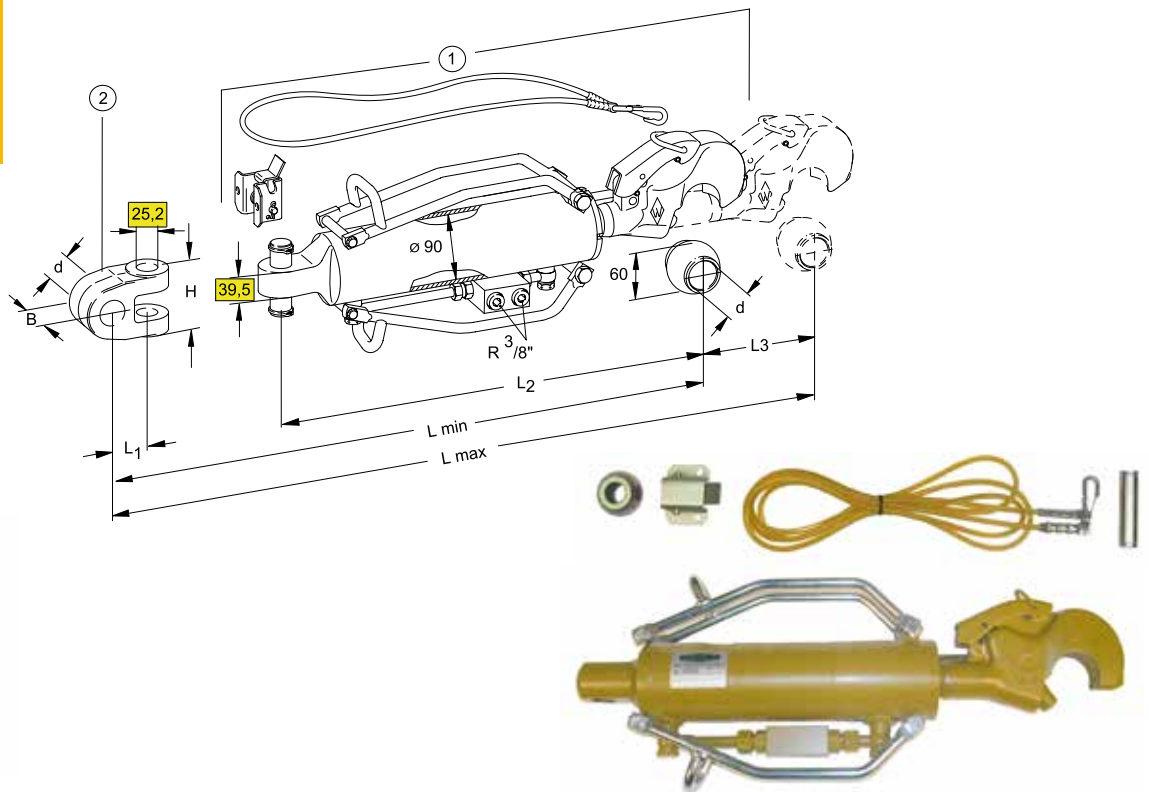
Kolbendurchmesser 70 mm, Kat. 3, extra kurz, bis 110 kW/150 PS
passend zu John Deere

Hinweis: Hydraulischer Oberlenker und Gabelgelenkkopf müssen separat bestellt werden

Best. Nr.	Pos. Nr.	Bezeichnung	Kat. TYP	L1 mm	d mm	L2 mm	L3 Hub mm	Lmin mm	Lmax mm	B mm	H mm
203 020	1	Oberlenker	3			512	190				
306 372	2	Gabelkopf	3	63	25,7			575	765	51	86,9
306 406	2	Gabelkopf	3	63	28,2			575	765	51	86,9
306 399	2	Gabelkopf	3	63	32,3			575	765	51	86,9
309 181	2	Gabelkopf	3	63	35,2			575	765	51	86,9
309 125	2	Gabelkopf	3	63	37,3			575	765	51	86,9
309 341	2	Gabelkopf	3	100	25,7			610	800	51	86,9
309 143	2	Gabelkopf	3	100	28,2			610	800	51	86,9
308 016	2	Gabelkopf	3	100	32,3			610	800	51	86,9
309 144	2	Gabelkopf	3	100	35,2			610	800	51	86,9
309 126	2	Gabelkopf	3	100	37,3			610	800	52	86,9

Weitere hydraulische Oberlenker für John Deere siehe Seiten 19 und 21

Hydraulische Oberlenker Walterscheid / John Deere



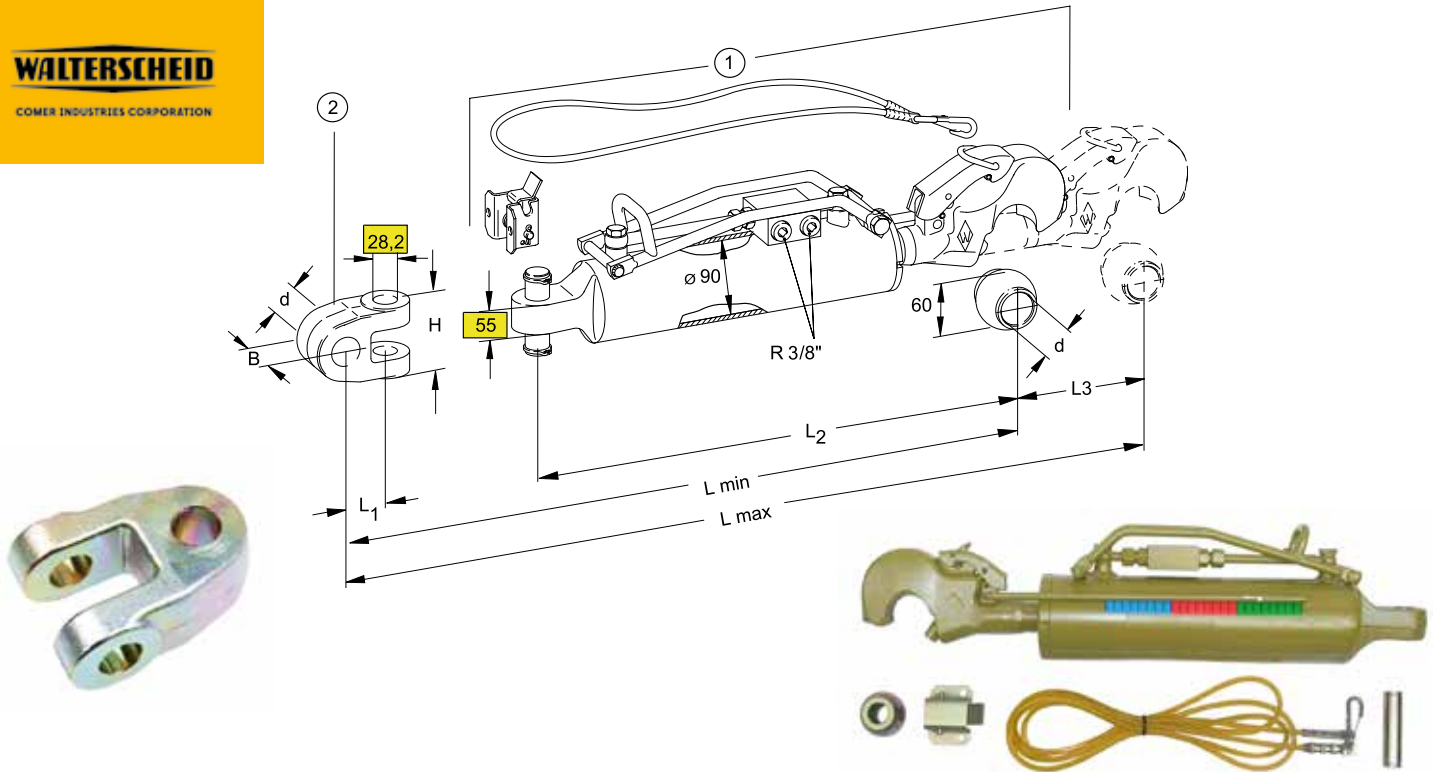
Kolbendurchmesser 90 mm, Kat. 3, extra kurz, bis 147 kW/200 PS
 passend zu John Deere

Hinweis: Hydraulischer Oberlenker und Gabelgelenkkopf müssen separat bestellt werden

Best. Nr.	Pos. Nr.	Bezeichnung	Kat. TYP	L1 mm	d mm	L2 mm	L3 Hub mm	Lmin mm	Lmax mm	B mm	H mm
203 021	1	Oberlenker	3			526	185				
306 372	2	Gabelkopf	3	63	25,7			589	774	51	86,9
306 406	2	Gabelkopf	3	63	28,2			589	774	51	86,9
306 399	2	Gabelkopf	3	63	32,3			589	774	51	86,9
309 181	2	Gabelkopf	3	63	35,2			589	774	51	86,9
309 125	2	Gabelkopf	3	63	37,3			589	774	51	86,9
309 341	2	Gabelkopf	3	100	25,7			626	810	51	86,9
309 143	2	Gabelkopf	3	100	28,2			626	810	51	86,9
308 016	2	Gabelkopf	3	100	32,3			626	810	51	86,9
309 144	2	Gabelkopf	3	100	35,2			626	810	51	86,9
309 126	2	Gabelkopf	3	100	37,3			626	810	52	86,9

Schlauchpakete für hydraulische Oberlenker siehe Seite 19

Hydraulische Oberlenker Walterscheid



Kolbendurchmesser 90 mm, Kat. 3, kurz, bis 184 kW/250 PS

Hinweis: Hydraulischer Oberlenker und Gabelgelenkkopf müssen separat bestellt werden

Best. Nr.	Pos. Nr.	Bezeichnung	Kat. TYP	L1 mm	d mm	L2 mm	L3 Hub mm	Lmin mm	Lmax mm	B mm	H mm
204 484	1	Oberlenker	3			562	185				
309 881	2	Gabelkopf	3	67	32,3			629	814	50	114
204 402	2	Gabelkopf	3	67	35,2			629	814	50	114
204 403	2	Gabelkopf	3	67	37,3			629	814	50	114

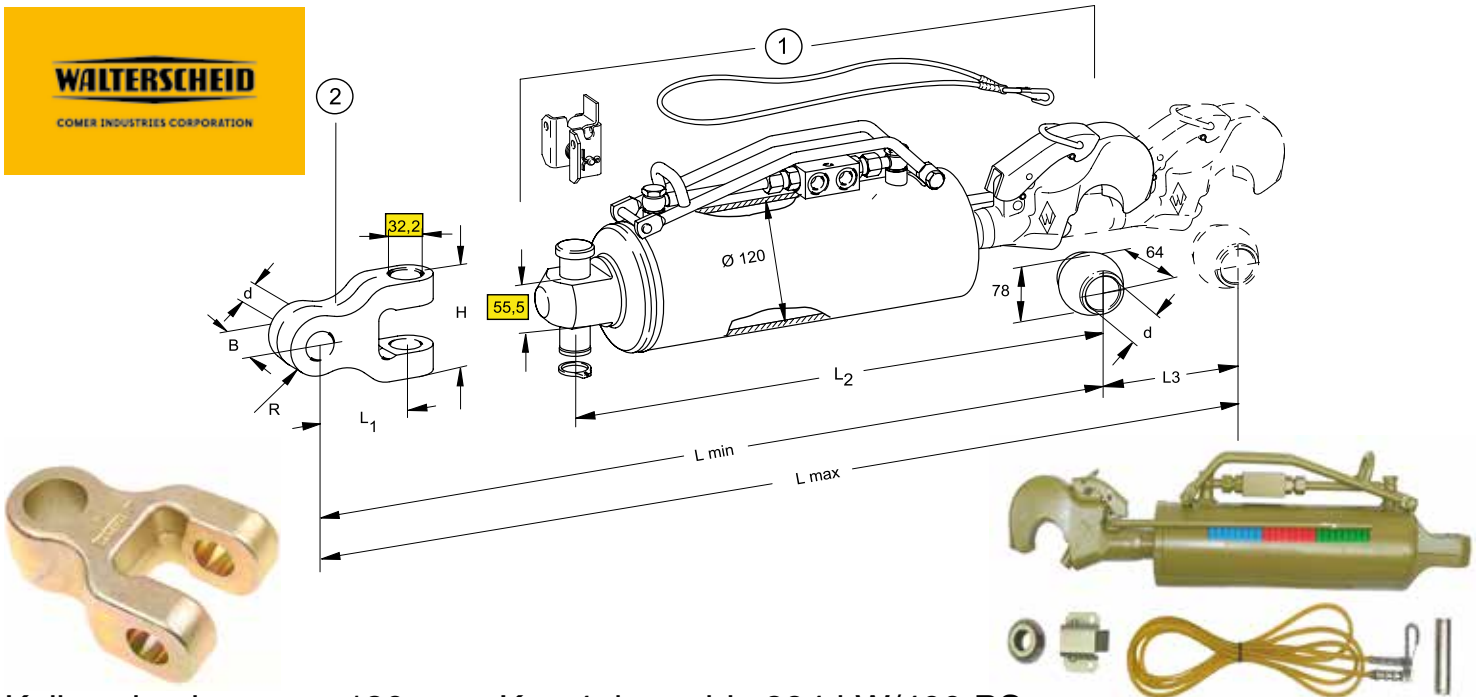
Kolbendurchmesser 90 mm, Kat. 3, bis 184 kW/250 PS

Hinweis: Hydraulischer Oberlenker und Gabelgelenkkopf müssen separat bestellt werden

Best. Nr.	Pos. Nr.	Bezeichnung	Kat. TYP	L1 mm	d mm	L2 mm	L3 Hub mm	Lmin mm	Lmax mm	B mm	H mm
204 404	1	Oberlenker	3			637	250				
309 881	2	Gabelkopf	3	67	32,3			704	954	50	114
204 402	2	Gabelkopf	3	67	35,2			704	954	50	114
204 403	2	Gabelkopf	3	67	37,3			704	954	50	114

Schlauchpakete für hydraulische Oberlenker siehe Seite 19

Hydraulische Oberlenker Walterscheid



Kolbendurchmesser 120 mm, Kat. 4, kurz, bis 294 kW/400 PS

Hinweis: Hydraulischer Oberlenker und Gabelgelenkkopf müssen separat bestellt werden

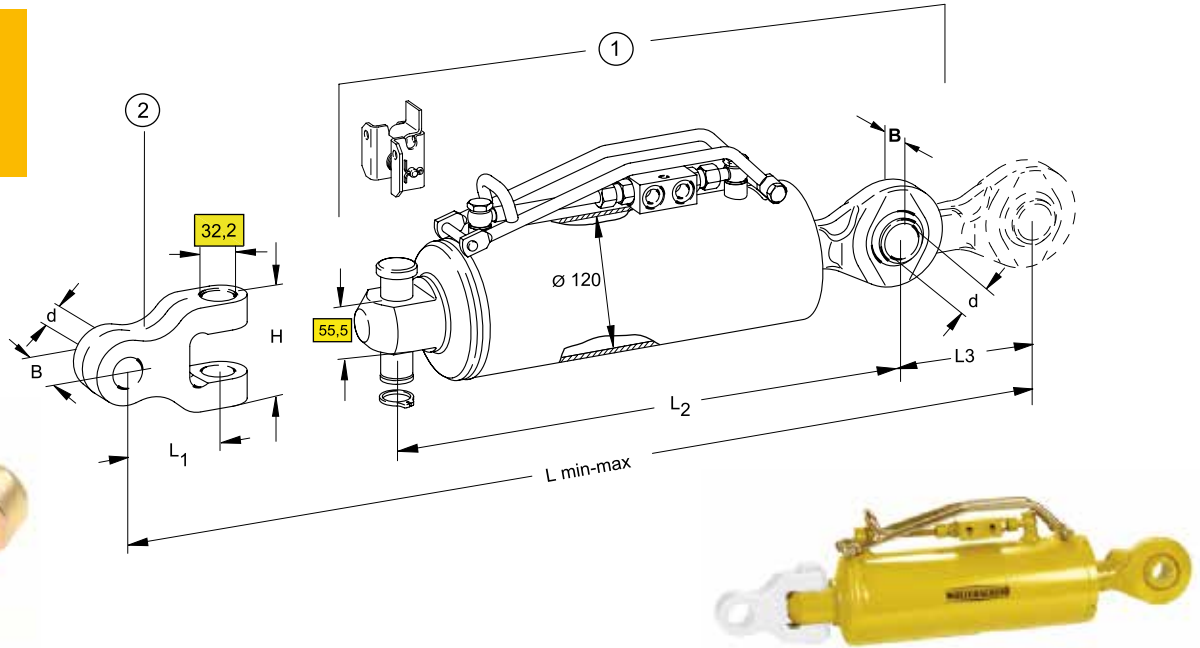
Best. Nr.	Pos. Nr.	Bezeichnung	Kat. TYP	L1 mm	d mm	L2 mm	L3 Hub mm	Lmin mm	Lmax mm	B mm	H mm	R mm
205 131	1	Oberlenker	4			594	183					
202 031	2	Gabelkopf	4/3	110	32,3			704	887	50	118	35
202 023	2	Gabelkopf	4/3	110	37,3			704	887	50	118	35
204 337	2	Gabelkopf	4	110	45,2			704	887	50	118	41
205 633	2	Gabelkopf	4	110	40,5			704	887	60	118	40
204 060	2	Gabelkopf	4	110	45,0			704	887	60	118	40

Kolbendurchmesser 120 mm, Kat. 4, bis 294 kW/400 PS

Hinweis: Hydraulischer Oberlenker und Gabelgelenkkopf müssen separat bestellt werden

Best. Nr.	Pos. Nr.	Bezeichnung	Kat. TYP	L1 mm	d mm	L2 mm	L3 Hub mm	Lmin mm	Lmax mm	B mm	H mm	R mm
205 132	1	Oberlenker	4			659	248					
202 031	2	Gabelkopf	4/3	110	32,3			769	1017	50	118	35
202 023	2	Gabelkopf	4/3	110	37,3			769	1017	50	118	35
204 337	2	Gabelkopf	4	110	45,2			769	1017	50	118	41
205 633	2	Gabelkopf	4	110	40,5			769	1017	60	118	40
204 060	2	Gabelkopf	4	110	45,0			769	1017	60	118	40

Hydraulische Oberlenker Walterscheid



Kolbendurchmesser 120 mm, Kat. 4/3, bis 220 kW/300 PS

Hinweis: Hydraulischer Oberlenker und Gabelgelenkkopf müssen separat bestellt werden

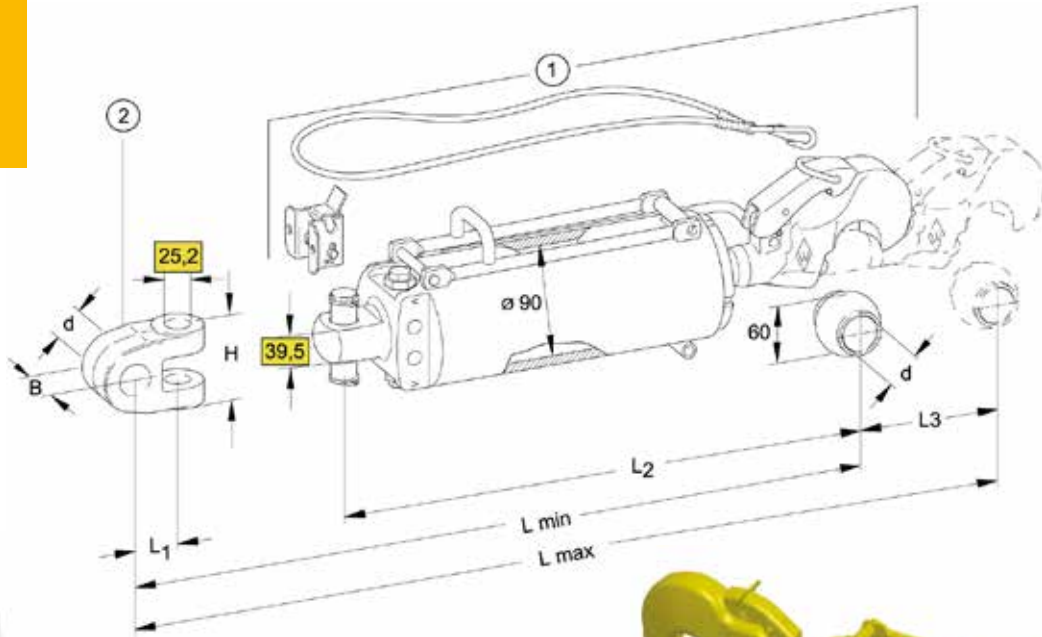
Best. Nr.	Pos. Nr.	Bezeichnung	Kat. TYP	L1 mm	d mm	L2 mm	L3 Hub mm	Lmin mm	Lmax mm	B mm	H mm	R mm
205 129	1	Oberlenker	4/3		32,2	559	223			51		
202 031	2	Gabelkopf	4/3	110	32,3			669	892	50	118	35
202 023	2	Gabelkopf	4/3	110	37,3			669	892	50	118	35
204 337	2	Gabelkopf	4	110	45,2			669	892	50	118	41
205 633	2	Gabelkopf	4	110	40,5			669	892	60	118	40
204 060	2	Gabelkopf	4	110	45,0			669	892	60	118	40

Kolbendurchmesser 120 mm, Kat. 4/3, bis 220 kW/300 PS

Hinweis: Hydraulischer Oberlenker und Gabelgelenkkopf müssen separat bestellt werden

Best. Nr.	Pos. Nr.	Bezeichnung	Kat. TYP	L1 mm	d mm	L2 mm	L3 Hub mm	Lmin mm	Lmax mm	B mm	H mm	R mm
205 130	1	Oberlenker	4/3		37,3	559	223					
202 031	2	Gabelkopf	4/3	110	32,3			769	1017	50	118	35
202 023	2	Gabelkopf	4/3	110	37,3			769	1017	50	118	35
204 337	2	Gabelkopf	4	110	45,2			769	1017	50	118	41
205 633	2	Gabelkopf	4	110	40,5			769	1017	60	118	40
204 060	2	Gabelkopf	4	110	45,0			769	1017	60	118	40

Hydraulische Oberlenker mit integriertem Sperrblock



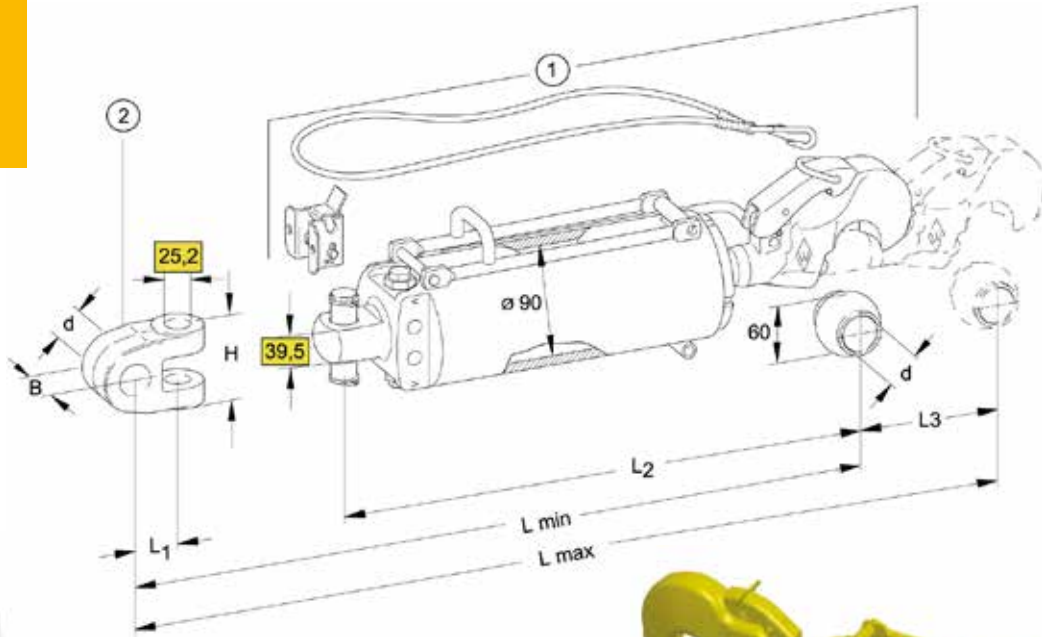
Kat. 3 mit integriertem Sperrblock

Kolbendurchmesser 90 mm, Kat. 3, bis 147 kW/200 PS

Hinweis: Hydraulischer Oberlenker und Gabelgelenkkopf müssen separat bestellt werden

Best. Nr.	Pos. Nr.	Bezeichnung	Kat. TYP	L1 mm	d mm	L2 mm	L3 Hub mm	Lmin mm	Lmax mm	B mm	H mm
206 176	1	Oberlenker	3			562	185				
306 372	2	Gabelkopf	3	63	25,7			625	810	51	86,9
306 406	2	Gabelkopf	3	63	28,2			625	810	51	86,9
306 399	2	Gabelkopf	3	63	32,3			625	810	51	86,9
309 181	2	Gabelkopf	3	63	35,2			625	810	51	86,9
309 125	2	Gabelkopf	3	63	37,3			625	810	51	86,9
309 341	2	Gabelkopf	3	100	25,7			662	847	51	86,9
309 143	2	Gabelkopf	3	100	28,2			662	847	51	86,9
308 016	2	Gabelkopf	3	100	32,3			662	847	51	86,9
309 144	2	Gabelkopf	3	100	35,2			662	847	51	86,9
309 126	2	Gabelkopf	3	100	37,3			662	847	52	86,9

Hydraulische Oberlenker mit integriertem Sperrblock



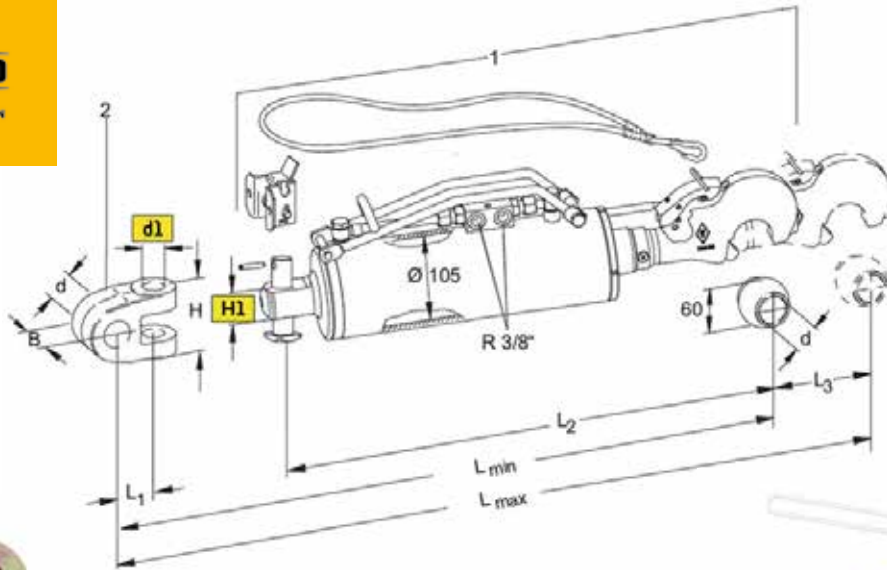
Kat. 3 mit integriertem Sperrblock

Kolbendurchmesser 90 mm, Kat. 3, bis 147 kW/200 PS

Hinweis: Hydraulischer Oberlenker und Gabelgelenkkopf müssen separat bestellt werden

Best. Nr.	Pos. Nr.	Bezeichnung	Kat. TYP	L1 mm	d mm	L2 mm	L3 Hub mm	Lmin mm	Lmax mm	B mm	H mm
206 177	1	Oberlenker	3			637	250				
306 372	2	Gabelkopf	3	63	25,7			700	950	51	86,9
306 406	2	Gabelkopf	3	63	28,2			700	950	51	86,9
306 399	2	Gabelkopf	3	63	32,3			700	950	51	86,9
309 181	2	Gabelkopf	3	63	35,2			700	950	51	86,9
309 125	2	Gabelkopf	3	63	37,3			700	950	51	86,9
309 341	2	Gabelkopf	3	100	25,7			737	987	51	86,9
309 143	2	Gabelkopf	3	100	28,2			737	987	51	86,9
308 016	2	Gabelkopf	3	100	32,3			737	987	51	86,9
309 144	2	Gabelkopf	3	100	35,2			737	987	51	86,9
309 126	2	Gabelkopf	3	100	37,3			737	987	52	86,9

Hydraulische Oberlenker mit integrierter Dämpfung



Kat. 3 mit integrierter Dämpfung Bolzen $\text{\O} d1$ 25,2 mm

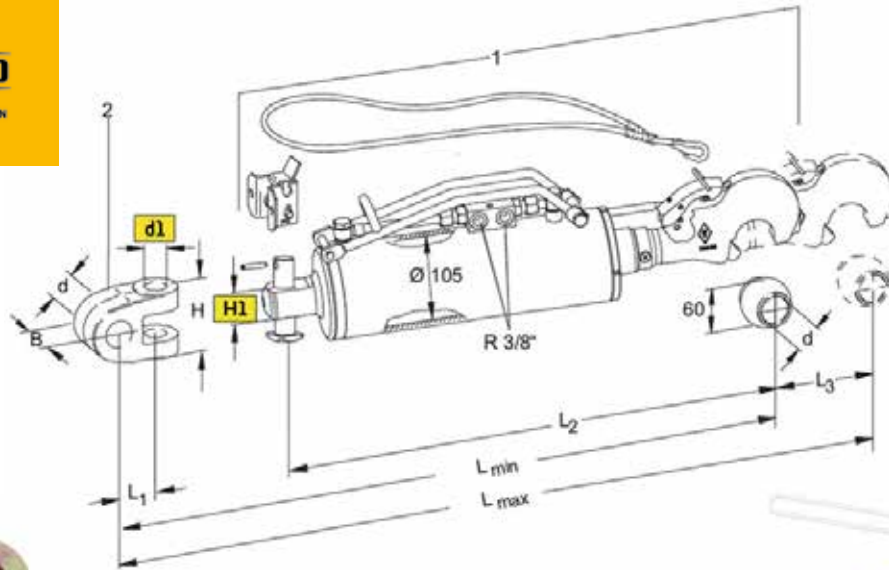
Kolbendurchmesser 105 mm, Kat. 3, bis 147 kW/200 PS

Hinweis: Technische Information Seite 22

Hinweis: Hydraulischer Oberlenker und Gabelgelenkkopf müssen separat bestellt werden

Best. Nr.	Pos. Nr.	Bezeichnung	Kat. TYP	L1 mm	d mm	L2 mm	L3 Hub mm	Lmin mm	Lmax mm	B mm	H mm
207 240	1	Oberlenker	3			562	185				
306 372	2	Gabelkopf	3	63	25,7			625	810	51	86,9
306 406	2	Gabelkopf	3	63	28,2			625	810	51	86,9
306 399	2	Gabelkopf	3	63	32,3			625	810	51	86,9
309 181	2	Gabelkopf	3	63	35,2			625	810	51	86,9
309 125	2	Gabelkopf	3	63	37,3			625	810	51	86,9
309 341	2	Gabelkopf	3	100	25,7			662	847	51	86,9
309 143	2	Gabelkopf	3	100	28,2			662	847	51	86,9
308 016	2	Gabelkopf	3	100	32,3			662	847	51	86,9
309 144	2	Gabelkopf	3	100	35,2			662	847	51	86,9
309 126	2	Gabelkopf	3	100	37,3			662	847	52	86,9

Hydraulische Oberlenker mit integrierter Dämpfung



Kat. 3 mit integrierter Dämpfung Bolzen Ø d1 25,2 mm

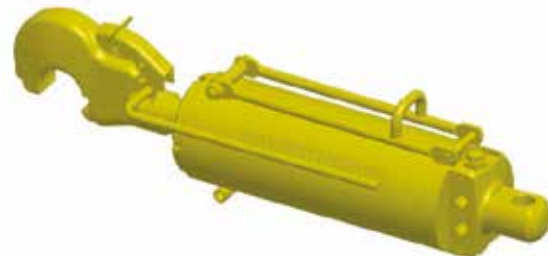
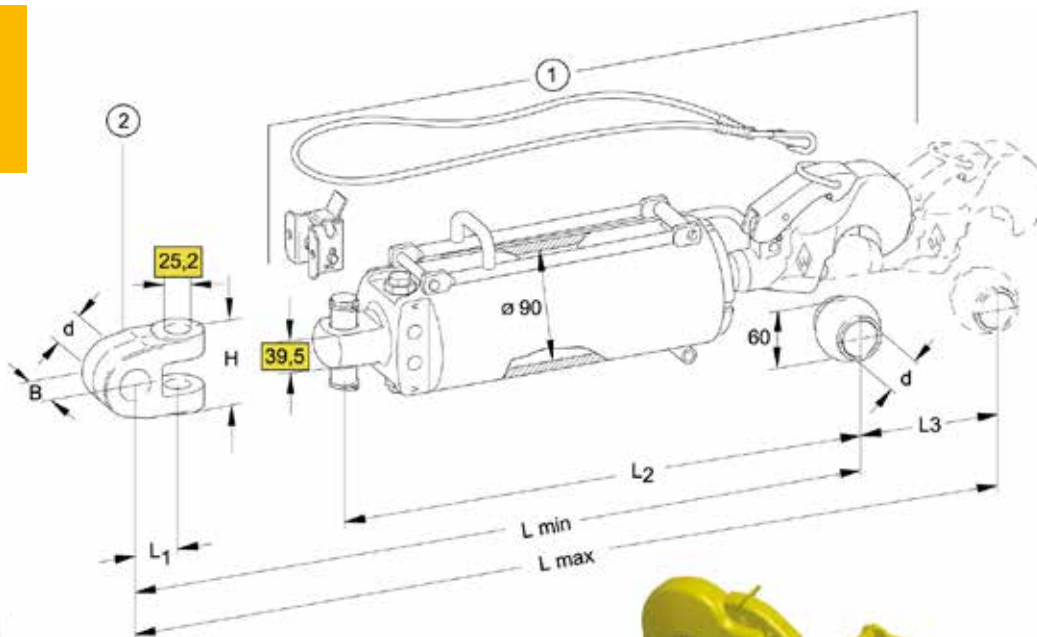
Kolbendurchmesser 105 mm, Kat. 3, bis 147 kW/200 PS

Hinweis: Technische Information Seite 22

Hinweis: Hydraulischer Oberlenker und Gabelgelenkkopf müssen separat bestellt werden

Best. Nr.	Pos. Nr.	Bezeichnung	Kat. TYP	L1 mm	d mm	L2 mm	L3 Hub mm	Lmin mm	Lmax mm	B mm	H mm
207 241	1	Oberlenker	3			637	250				
306 372	2	Gabelkopf	3	63	25,7			700	950	51	86,9
306 406	2	Gabelkopf	3	63	28,2			700	950	51	86,9
306 399	2	Gabelkopf	3	63	32,3			700	950	51	86,9
309 181	2	Gabelkopf	3	63	35,2			700	950	51	86,9
309 125	2	Gabelkopf	3	63	37,3			700	950	51	86,9
309 341	2	Gabelkopf	3	100	25,7			737	987	51	86,9
309 143	2	Gabelkopf	3	100	28,2			737	987	51	86,9
308 016	2	Gabelkopf	3	100	32,3			737	987	51	86,9
309 144	2	Gabelkopf	3	100	35,2			737	987	51	86,9
309 126	2	Gabelkopf	3	100	37,3			737	987	52	86,9

Hydraulische Oberlenker mit integrierter Dämpfung



Ausführung mit integrierter Dämpfung

Kolbendurchmesser 70 mm, Kat. 3, bis 74 kW/100 PS

Hinweis: Technische Information Seite 22

Hinweis: Hydraulischer Oberlenker und Gabelgelenkkopf müssen separat bestellt werden

Best. Nr.	Pos. Nr.	Bezeichnung	Kat. TYP	L1 mm	d mm	L2 mm	L3 Hub mm	Lmin mm	Lmax mm	B mm	H mm
207 238	1	Oberlenker	3			537	185				
306 372	2	Gabelkopf	3	63	25,7			600	785	51	86,9
306 406	2	Gabelkopf	3	63	28,2			600	785	51	86,9
306 399	2	Gabelkopf	3	63	32,3			600	785	51	86,9
309 181	2	Gabelkopf	3	63	35,2			600	785	51	86,9
309 125	2	Gabelkopf	3	63	37,3			600	785	51	86,9
309 341	2	Gabelkopf	3	100	25,7			637	822	51	86,9
309 143	2	Gabelkopf	3	100	28,2			637	822	51	86,9
308 016	2	Gabelkopf	3	100	32,3			637	822	51	86,9
309 144	2	Gabelkopf	3	100	35,2			637	822	51	86,9
309 126	2	Gabelkopf	3	100	37,3			637	822	52	86,9

Hydraulische Oberlenker mit integrierter Dämpfung



309 144



Ausführung mit integrierter Dämpfung

Kolbendurchmesser 70 mm, Kat. 3, bis 74 kW/100 PS

Hinweis: Technische Information Seite 22

Hinweis: Hydraulischer Oberlenker und Gabelgelenkkopf müssen separat bestellt werden

Best. Nr.	Pos. Nr.	Bezeichnung	Kat. TYP	L1 mm	d mm	L2 mm	L3 Hub mm	Lmin mm	Lmax mm	B mm	H mm
207 239	1	Oberlenker	3			602	250				
306 372	2	Gabelkopf	3	63	25,7			665	915	51	86,9
306 406	2	Gabelkopf	3	63	28,2			665	915	51	86,9
306 399	2	Gabelkopf	3	63	32,3			665	915	51	86,9
309 181	2	Gabelkopf	3	63	35,2			665	915	51	86,9
309 125	2	Gabelkopf	3	63	37,3			665	915	51	86,9
309 341	2	Gabelkopf	3	100	25,7			702	952	51	86,9
309 143	2	Gabelkopf	3	100	28,2			702	952	51	86,9
308 016	2	Gabelkopf	3	100	32,3			702	952	51	86,9
309 144	2	Gabelkopf	3	100	35,2			702	952	51	86,9
309 126	2	Gabelkopf	3	100	37,3			702	952	52	86,9

Ausführung mit integrierter Dämpfung

Kolbendurchmesser 130 mm, Kat. 4, bis 367 kW/500 PS

Hinweis: Technische Information Seite 22

Hinweis: Hydraulischer Oberlenker und Gabelgelenkkopf müssen separat bestellt werden

Best. Nr.	Pos. Nr.	Bezeichnung	Kat. TYP	L1 mm	d mm	L2 mm	L3 Hub mm	Lmin mm	Lmax mm	B mm	H mm	R mm
207 242	1	Oberlenker	4			594	183					
202 031	2	Gabelkopf	4/3	110	32,3			704	887	50	118	35
202 023	2	Gabelkopf	4/3	110	37,3			704	887	50	118	35
204 337	2	Gabelkopf	4	110	45,2			704	887	50	118	41
205 633	2	Gabelkopf	4	110	40,5			704	887	60	118	40
204 060	2	Gabelkopf	4	110	45,0			704	887	60	118	40

Hydraulische Oberlenker mit integrierter Dämpfung



207 877



Ausführung mit integrierter Dämpfung

Kolbendurchmesser 130 mm, Kat. 4, bis 367 kW/500 PS

Hinweis: Technische Information Seite 22

Hinweis: Hydraulischer Oberlenker und Gabelgelenkkopf müssen separat bestellt werden

Best. Nr.	Pos. Nr.	Bezeichnung	Kat. TYP	L1 mm	d mm	L2 mm	L3 Hub mm	Lmin mm	Lmax mm	B mm	H mm	R mm
207 243	1	Oberlenker	4			659	248					
202 031	2	Gabelkopf	4/3	110	32,3			769	1017	50	118	35
202 023	2	Gabelkopf	4/3	110	37,3			769	1017	50	118	35
204 337	2	Gabelkopf	4	110	45,2			769	1017	50	118	41
205 633	2	Gabelkopf	4	110	40,5			769	1017	60	118	40
204 060	2	Gabelkopf	4	110	45,0			769	1017	60	118	40

Kat. 3 mit integrierter Dämpfung Bolzen Ø d1 32,2 mm mit verstärktem Bolzen

Kolbendurchmesser 105 mm, Kat. 3, bis 220 kW/300 PS

Hinweis: Technische Information Seite 22

Hinweis: Hydraulischer Oberlenker und Gabelgelenkkopf müssen separat bestellt werden

Best. Nr.	Pos. Nr.	Bezeichnung	Kat. TYP	L1 mm	d mm	L2 mm	L3 Hub mm	Lmin mm	Lmax mm	B mm	H mm	R mm
207 875	1	Oberlenker	3			562	185					
207 877	2	Gabelkopf	4/3	110	35,2			672	857	50	118	35
202 031	2	Gabelkopf	4/3	110	32,3			672	857	50	118	35
202 023	2	Gabelkopf	4/3	110	37,3			672	857	50	118	35

Hinweis: Hydraulischer Oberlenker und Gabelgelenkkopf müssen separat bestellt werden

Best. Nr.	Pos. Nr.	Bezeichnung	Kat. TYP	L1 mm	d mm	L2 mm	L3 Hub mm	Lmin mm	Lmax mm	B mm	H mm	R mm
207 876	1	Oberlenker	3			637	250					
207 877	2	Gabelkopf	4/3	110	35,2			747	997	50	118	35
202 031	2	Gabelkopf	4/3	110	32,3			747	997	50	118	35
202 023	2	Gabelkopf	4/3	110	37,3			747	997	50	118	35

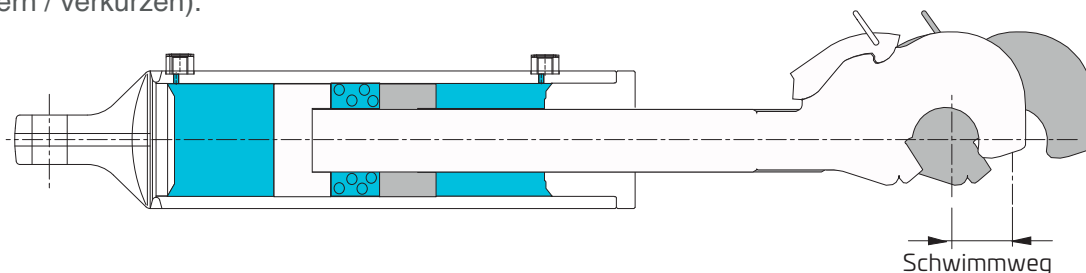


HYDRAULISCHER OBERLENKER MIT INTEGRIERTER DÄMPFUNG

Zusatzfunktion "hydraulische Schwimmstellung"

Der hydraulische Oberlenker mit integrierter Dämpfung kann in zwei verschiedenen Funktionsweisen betrieben werden. Diese sind der normale Betrieb (analog zum Standard hydraulischen Oberlenker jedoch gedämpft) oder in Schwimmstellung.

Ist die Funktion Schwimmstellung aktiviert, so kann der Oberlenker sich in einem eingestellten Weg frei bewegen. Dies beinhaltet beide Funktionsrichtungen des hydraulischen Oberlenkers (verlängern / verkürzen).



Anwendungsbeispiel:

Die Schwimmstellung ist aktiviert und infolge dessen kann ein Anbaugerät frei den Bodenunebenheiten folgen und wird über den Schlepper weder ungewollt in den Boden gedrückt noch ausgehoben. Diese zusätzlich einstellbare Eigenschaft macht sich besonders beim Einsatz von Pflug, Mähwerk und Mulcher bemerkbar. Eine gleichmäßige Feldbearbeitung, weniger Verschleiß, geringere Reibung und die daraus resultierende Kraftstoffeinsparung sind die positiven Resultate der Schwimmstellung. Ebenso werden auch gefährliche Verspannungen bei Straßenfahrt vermieden.

Einstellen und Aktivieren der Schwimmstellung

Die Aktivierung der Schwimmstellung erfolgt durch das Ausfahren des hydraulischen Oberlenkers bei angehobenem Arbeitsgerät.

Die Einstellung der Schwimmstellung erfolgt ebenfalls mit angebautem Anbaugerät. Ermitteln Sie die Arbeitslänge anhand der Positionierhilfe (im normalen Arbeitsprozess und abgesenktem Gerät), die sich seitlich am Oberlenker befindet. Heben Sie das Anbaugerät mittels des Hubwerks an, danach fahren Sie den Oberlenker ganz oder teilweise ein und zurück auf die vorher ermittelte Arbeitslänge. Hiermit stellen Sie die gewünschte Weite des Schwimmbereiches ein, diese erstreckt sich von der kürzest angefahrenen Position zur Arbeitsposition des hydraulischen Oberlenkers.

Deaktivieren der Schwimmstellung

Zum Deaktivieren der Schwimmstellung, den Oberlenker einfach weiter ausfahren. Der Oberlenker kann weiter beliebig ein- und ausgefahren werden.

WICHTIG: Das Anbaugerät muss dabei mittels Hubwerk auf dem Boden abgestellt sein.

MERKE: Die Dämpfungsfunktion bleibt immer aktiv und wird nicht durch das Aktivieren oder Deaktivieren der Schwimmstellung beeinflusst.

Hydraulische Oberlenker - Schlauchpaket - Halterungen



Hydraulischer Oberlenker HOLGH-C105DS

- John Deere grün, mit integrierter Dämpfung und Gabelkopf

Kolbendurchmesser 105 mm, Kat. 3, bis 220 kW/300 PS

Best. Nr.	Bezeichnung	Kat. TYP	Hub mm	Kolben Ø mm	Bolzen Ø mm	Lmin mm	Lmax mm	B mm
208 609	HOLGH-C105DS	3	200	105	33,2	697	897	50



Hydraulische Oberlenker: Schlauchpaket

Inhalt: 2 Schläuche à 900 mm sowie 2 Kupplungsstecker mit Staubschutz

Best. Nr.	Ausführung	Nennweite
SP 900-206037	Einseitig DKL M18x1,5, andere Seite 1x mit Dichtkegel 90°, 1x mit Hohlschraube M18x1,5	10
SP 900-NW 10	Einseitig DKL M14x1,5, andere Seite 1x mit Dichtkegel 90°, 1x mit Hohlschraube R 3/8"	10
SP 900-NW 6	Einseitig DKL M16x1,5, andere Seite 1x mit Dichtkegel 90°, 1x mit Hohlschraube R 3/8"	6
SP 900-NW 8	Einseitig DKL M18x1,5, andere Seite 1x mit Dichtkegel 90°, 1x mit Hohlschraube R 3/8"	8



096 045



308 347

Hydraulische Oberlenker: Halterungen

Best. Nr.	Ausführung
308 347	Halter für Haltebügel
308 347 N	Halter für Haltebügel Nachbau
096 045	Halterung für Oberlenker Innendurchmesser-Loch: 64 mm

Hydraulische Oberlenker Schema-Hydraulik

SCHEMA
HYDRAULIK DEUT



Oberlenker Hydraulisch Standard mit 1x Gelenkauge, 1x Fanghaken mit Schlauchpaket

Best. Nr.	Einbaulänge min. mm	Einbaulänge max. mm	Hub mm	Druck- kraft bei 180 bar	Zugkraft bei 180 bar	Kolben Ø mm	Kolben- stange Ø mm	Schlep- persei- tig Kat.	Gerä- teseitig Kat.
A240 KF MS	552	792	240	5089	3817	60	30	2	2
A290 KF MS	602	892	290	5089	3817	60	30	2	2
B190 KF MS	507	697	190	6927	5195	70	35	2	2
B240 KF MS	557	797	240	6927	5195	70	35	2	2
B290 KF MS	607	897	290	6927	5195	70	35	2	2
C243 KF MS	582	799	217	9047	6785	80	40	3	3
C293 KF MS	632	899	267	9047	6785	80	40	3	3

SCHEMA
HYDRAULIK DEUT



Oberlenker Hydraulisch Standard mit 2x Gelenkaugen mit Schlauchpaket, beidseitig Kat. 2 (schlepperseitig und geräteseitig)

Best. Nr.	Einbaulänge min. mm	Einbaulänge max. mm	Hub mm	Druckkraft bei 180 bar	Zugkraft bei 180 bar	Kolben Ø mm	Kolbenstan- ge Ø mm
0200 KK MS	492	692	200	3534	2650	50	25
0250 KK MS	542	792	250	3534	2650	50	25
0300 KK MS	592	892	300	3534	2650	50	25
0400 KK MS	692	1092	400	3534	2650	50	25
A240 KK MS	507	747	240	5089	3817	60	30
B190 KK MS	457	647	190	6927	5195	70	35
B240 KK MS	507	747	240	6927	5195	70	35
B290 KK MS	557	847	290	6927	5195	70	35

Hydraulische Oberlenker Schema-Hydraulik

SCHEMA
HYDRAULIK DEERE



Oberlenker Hydraulisch Standard mit 1x Gabelkopf, 1x Fanghaken mit Schlauchpaket, beidseitig Kat. 3 (schlepperseitig und geräteseitig)

Best. Nr.	Einbaulänge min. mm	Einbaulänge max. mm	Hub mm	Druckkraft bei 180 bar	Zugkraft bei 180 bar	Kolben Ø mm	Kolben- stange Ø mm
B190 FM SS - 32	575	765	190	6927	5195	70	35
C250 GF MS	635	885	250	9047	6785	80	40
D185 FM SS - 32	589	774	185	11541	8588	90	45
D270 GF MS	660	930	270	11541	8588	90	45

SCHEMA
HYDRAULIK DEERE



Oberlenker Hydraulisch Standard ohne Gabelkopf, 1x Fanghaken **passend für John Deere** mit Schlauchpaket, Fanghaken Kat. 3 geräteseitig ohne Gelenkkopf und Halter, passende Gabelköpfe = Walter- scheid schlepperseitig Kat. 3 - **passende Gabelköpfe siehe Seite 23 Gabelkopfbolzen: Nr. 206 750** **B 190 FM SS alternativ zu: 203 020 und D 185 FM SS alternativ zu: 203 021**

Best. Nr.	Einbaulänge min. mm	Einbaulänge max. mm	Hub mm	Druckkraft bei 180 bar	Zugkraft bei 180 bar	Kolben Ø mm	Kolbenstange Ø mm
B190 FM SS	575-765	610-800	190	6927	5195	70	35
D185 FM SS	589-774	626-880	185	11541	8588	90	45
D270 FM SS	674-859	711-896	270	11542	8588	90	45

Hydraulische Oberlenker Schema-Hydraulik

SCHEMA
HYDRAULIK



Oberlenker Hydraulisch Standard mit 1x Innengewinde, 1x Fanghaken

mit Schlauchpaket, Fanghaken Kat. 2, Innengewinde M30x3 rechts

passende Gabelgelenkköpfe dazu GOL2530, GOL3230, Gelenkspindel RS8842

Best. Nr.	Einbaulänge min. mm	Einbaulänge max. mm	Hub mm	Druckkraft bei 180 bar	Zugkraft bei 180 bar	Kolben Ø mm	Kolben- stange Ø mm
B240 KF SN	521	761	240	6927	5195	70	35

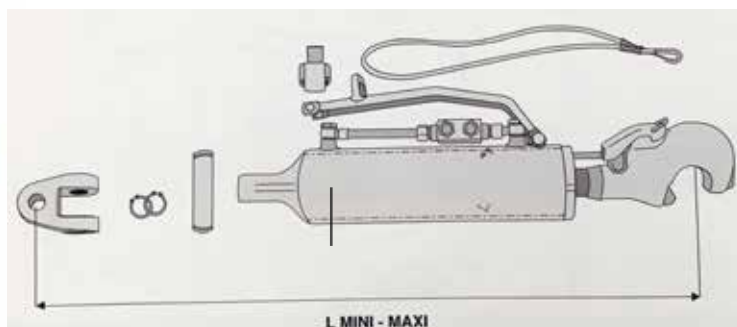


Oberlenker Hydraulisch Standard mit 2x Anschlussaugen

bis 60 PS, ohne Schlauchpaket, mit Halter an Schlepper, Schlauchpaket dazu SP900NW10

Best. Nr.	Hub mm	Kat. Schlepper	Kat. Gerät	L min. mm	L max. mm	Kolben Ø mm
OL 1 HY-160AA	160	1	1	410	570	50
OL 1 HY-220AA	220	1	1	460	670	50

Hydraulische Oberlenker Sonderanfertigung



Oberlenker Hydraulisch Standard mit Gabelgelenkkopf und Fanghaken

bis 200 PS, ohne Schlauchpaket, mit Halter an Schlepper, Schlauchpaket dazu SP900NW10

Best. Nr.	Hub mm	Kat. Schlepper	Kat. Gerät	L min. mm	L max. mm	Kolben Ø mm
OL 3 HY-170 GK-FH	170	3	3	550	720	90

Hinweis: Hydraulischer Oberlenker und Gabelgelenkkopf müssen separat bestellt werden

Best. Nr.	Bezeichnung	Kat. TYP	L1 mm	d mm	B mm	H mm
306 372	Gabelkopf	3	63	25,7	51	86,9
306 406	Gabelkopf	3	63	28,2	51	86,9
306 399	Gabelkopf	3	63	32,3	51	86,9
309 181	Gabelkopf	3	63	35,2	51	86,9
309 125	Gabelkopf	3	63	37,3	51	86,9
309 341	Gabelkopf	3	100	25,7	51	86,9
309 143	Gabelkopf	3	100	28,2	51	86,9
308 016	Gabelkopf	3	100	32,3	51	86,9
309 144	Gabelkopf	3	100	35,2	51	86,9
309 126	Gabelkopf	3	100	37,3	52	86,9
200 043	Case Maxxum	3	68	25,7	46	86,9
202 307	New Holland	3	57	28,2	66	86,9

Zubehör für hydraulische Oberlenker



Sperrblöcke für hydraulische Oberlenker

Best. Nr.	Bezeichnung	Ausführung
202 958	Sperrblock komplett L110 mm, B30 mm, H40 mm	2x IG 3/8" doppelwirkend, 2x Rohranschluss M18x1,5, langes Rohr (Ringnippel-Mitte-Rohrende) 195 mm, Außen ø 12 mm
203 431	Sperrblock komplett L110 mm, B30 mm, H40 mm	2x IG 3/8" doppelwirkend, 2x Rohranschluss M18x1,5, Rohrlänge (Ringnippel-Mitte-Rohrende) 155 mm, Außen ø 12 mm
305 974	Sperrblock komplett L110 mm, B30 mm, H40 mm	2x IG 3/8" doppelwirkend, 2x Schwenkverschraubung M18x1,5, Rohr 12 mm, Länge 250 mm
202 194	Walterscheid für Oberlenker mit Gabelkopf	mit Sperrblock u. Verschraubungssatz 3/8"
HY-OL SB 1/4	Sperrblockventil lose Schema	4x IG 1/4" doppelwirkend, Gesamtlänge 118 mm, Breite 30 mm, Höhe 40 mm, 2 Befestigungsbohrungen
HY-OL SB 3/8	Sperrblockventil lose Schema	2x IG 3/8" doppelwirkend, 2x Rohranschluss M18x1,5, Gesamtlänge 110 mm, Breite 30 mm, Höhe 40 mm
VBH DE1/2000	Sperrblockventil lose Bondioli Pavesi	4x IG 1/2" doppelwirkend, Gesamtlänge 143 mm, Breite 35 mm, Höhe 50 mm, 1 Befestigungsbohrung, Durchflussmenge 50 l/min
VRDE 015 FFFGAS	Sperrblockventil lose	4x IG 3/8" doppelwirkend, Gesamtlänge 120 mm, 350 bar, Stahlausführung



Anschlussrohrsätze für hydraulische Oberlenker

Best. Nr.	Ausführung	zu Zylinder
HY-OL AS	Anschlussrohrsatz, Länge 700 mm zu universal, Hydr. Oberlenker, inkl. Hohlschraube 3/8", Rohrlänge (Ringnippel-Mitte-Rohrende) 250 mm, Außen ø 12 mm	
RIR 1/4	Ringauge mit Rohr, Länge bis Loch-Mitte 205 mm, Rohrlänge (Ringnippel-Mitte-Rohrende) 200 mm, Außen ø 12 mm	
RIR 3/8	Ringauge mit Rohr, Ringauge für neue Ausführung ab 1999 (grau), dazu RI-NW 10 EO, Rohrlänge (Ringnippel-Mitte-Rohrende) 205 mm, Außen ø 12 mm	zu HY-OL 2
202 195	Walterscheid für Oberlenker mit Gabelkopf, ohne Sperrblock, mit Verschraubungssatz, Rohrlänge (Ringnippel-Mitte-Rohrende) 155 mm, Außen ø 12 mm	

Unterlenker-Fanghaken Walterscheid



Unterlenker-Fanghaken Walterscheid

Ball-Hitch

Best. Nr.	Bezeichnung	Ausführung	Kategorie
200 182	Unterlenkerhaken zum Anschweißen	bis 55 PS, Öffnung schlepperseitig	1
208 552	Unterlenkerhaken zum Anschweißen	bis 55 PS, Öffnung schlepperseitig mit neuem Verschlusshebel	1
208 553	Unterlenkerhaken zum Anschweißen	bis 100 PS, Öffnung schlepperseitig mit neuem Verschlusshebel	2
208 554	Unterlenkerhaken zum Anschweißen	bis 150 PS, Öffnung schlepperseitig mit neuem Verschlusshebel	2H
208 555	Unterlenkerhaken zum Anschweißen	bis 125 PS, Öffnung schlepperseitig mit neuem Verschlusshebel	3L
208 556	Unterlenkerhaken zum Anschweißen	bis 100 PS, Öffnung schlepperseitig mit neuem Verschlusshebel	3
208 557	Unterlenkerhaken zum Anschweißen	bis 400 PS, Öffnung schlepperseitig mit neuem Verschlusshebel	4



Sperrklinkensätze Walterscheid für Unterlenker-Fanghaken

Best. Nr.	Ausführung	Kategorie
202 396	neue Ausf. 208552, 208553, 208554, alte Ausf. 200182, 200016	1 und 2
202 397	neue Ausf. 208555, 208556, alte Ausf. 200018, 200020	3
208 109	neue Ausf. 208557, alte Ausf. 309746	4

Hinweis: Aus Sicherheitsgründen sollen Sperrklinkensätze immer komplett ausgewechselt werden.

Unterlenker-Fanghaken CBM



GI-1



GI-2



GI-3 S



GI-4

Unterlenker - Fanghaken CBM

Best. Nr.	Bezeichnung	Ausführung	Kat.	passender Sperrklinkensatz
GI-1 CBM	Unterlenkerhaken zum Anschweißen	max. 70 PS	1	GI-KIT
GI-2 CBM	Unterlenkerhaken zum Anschweißen	max. 150 PS	2	GI-2KIT
GI-2 S CBM	Unterlenkerhaken zum Anschweißen, leichte Ausführung	max. 90 PS	2S	GI-2 S KIT
652-GI-13	Unterlenkerhaken zum Anschweißen, schwere Ausführung, speziell für Claas	max. 280 PS	3	652-GI-13-A-SET
GI-3 CBM	Unterlenkerhaken zum Anschweißen, schwere Ausführung	max. 280 PS	3	GI-3/3 S KIT
GI-3 S CBM	Unterlenkerhaken zum Anschweißen, leichte Ausführung	max. 280 PS	3S	GI-3/3 S KIT
GI-4 CBM	Unterlenkerhaken zum Anschweißen	max. 360 PS	4	GI-4 KIT



GI-3/3 S KIT



GI-2 KIT

CBM Sperrklinkensätze für Unterlenker-Fanghaken

S - leichte Ausführung

Best. Nr.	passend für	Kat.
GI-1 KIT	GI-1	1
GI-2 KIT	GI-2	2
GI-2 S KIT	GI-2 S	2
GI-3/3 S KIT	GI-3 und GI-3 S	3
GI-4 KIT	GI-4	4

Hinweis: Aus Sicherheitsgründen sollen Sperrklinkensätze immer komplett ausgewechselt werden.

Unterlenker-Fanghaken



LH Sperrklinkensatz

Unterlenker - Fanghaken LH

Erstausrüstung Valtra

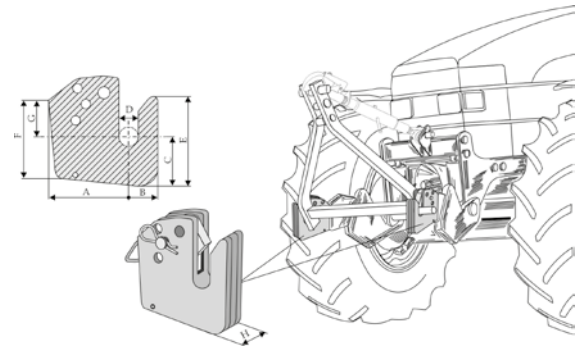
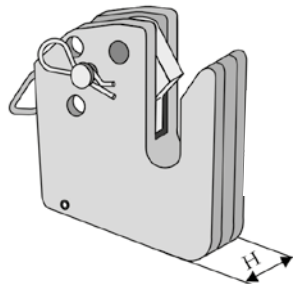
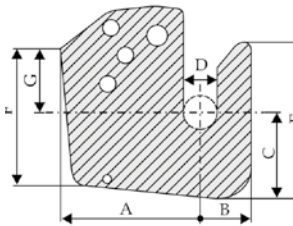
Best. Nr.	Bezeichnung	Kat.	Ausführung
34.001.01 UL	Unterlenkerhaken zum Anschweißen	1	max. 70 PS
34.001.02 UL	Unterlenkerhaken zum Anschweißen	2	max. 120 PS
34.001.03 UL	Unterlenkerhaken zum Anschweißen	3	max. 280 PS
34.001.04 UL	Unterlenkerhaken zum Anschweißen	4	max. 360 PS

LH Sperrklinkensatz für Unterlenker-Fanghaken

Erstausrüstung Valtra

Best. Nr.	Bezeichnung	Kat.	passend für
34.141.010.0	Sperrklinkensatz zu UL-Fanghaken Kat. 1	1	34.001.01 UL
34.142.011.0	Sperrklinkensatz zu UL-Fanghaken Kat. 2, passend für beide Ausführungen	2	34.001.02 UL
34.143.011.0	Sperrklinkensatz zu UL-Fanghaken Kat. 3, passend für beide Ausführungen	3	34.001.03 UL
34.144.010.0	Sperrklinkensatz zu UL-Fanghaken Kat. 4	4	34.001.04 UL

Hinweis: Aus Sicherheitsgründen sollen Sperrklinkensätze immer komplett ausgewechselt werden.



Unterlenker - Fanghaken für Fronthydraulik

Fanghakensatz komplett passend für Bolzenaufnahme

Best. Nr.	Bezeichnung	Kat.	passende Sperrklinken	Maß H mm	Maß D mm	Maß A mm	Maß G mm	Maß B mm	Maß C mm	Maß E Ø mm	Maß F mm
652-GF150	Halb-Automatik Aufnahmegabel Fanghaken für Fronthydraulik	2	652-GF152	31	30	105	45	45	55	95	90
652-GF152	Sperrklinke für 652-GF150										
652-GF200	Halb-Automatik Aufnahmegabel Fanghaken für Fronthydraulik	2		40	30	120	55	50	66	140	100

Kugeln und Fangprofile Walterscheid



Kugeln und Fangprofile für Unterlenker Walterscheid

Best. Nr.	Bezeichnung	Besonderheiten	Bohrung Ø mm	Außen Ø mm	Kat.
305 209	Kugelfangprofil	mit Splint 12 mm	22	44	1
099 032	Kugelfangprofil	mit Splint 12 mm	28	56	2
099 033	Kugelfangprofil	mit Splint 17 mm	37,3	64	3
099 034	Kugelfangprofil	mit Splint 12 mm	37,3	64	3
099 035	Kugelfangprofil	mit Splint 12 mm	28	64	3/2
305 051	Kugelhülse		22	44	1
099 037	Kugelhülse		28	56	2
099 038	Kugelhülse		37	64	3
099 039	Kugelhülse		28	64	3/2
202 332	Kugelhülse, Heavy Duty, schwarz	mit Schmiernut	37	64	3
200 049	Kugelhülse	mit Schmiernut	37	85	4/3
306 330	Kugelhülse		51	85	4



Kugeln für Oberlenker Walterscheid

Best. Nr.	Bezeichnung	Besonderheiten	Bohrung Ø mm	Außen Ø mm	Kat.
305 277	Kugelhülse		19	38	1
201 732	Kugelhülse		19	50	2/1
099 042	Kugelhülse		25	50	2
099 043	Kugelhülse		32	60	2
099 044	Kugelhülse		25	60	3/2
202 484	Kugelhülse, Heavy Duty, schwarz	mit Schmiernut	32	60	3
204 783	Kugelhülse, Heavy Duty, schwarz	mit Schmiernut	45	78	4
205 125	Kugelhülse, Heavy Duty, schwarz	mit Schmiernut	32	64	4/3

Kugeln und Fangprofile



Unterlenker Kugeln und Fangprofile

Zubehör für Unterlenker Fanghaken (Ball-Hitch)

Nachbau Günstige Importqualität

Best. Nr.	Bezeichnung	Bohrung Ø mm	Außen Ø mm	Kat.
305 051 A	Kugelhülse	22	44	1
652-U21	Kugelhülse	22	56	2/1
099 037 A	Kugelhülse	28	56	2
099 037 A-B	Kugelhülse, Black Line / Heavy Duty	28	64	2/2
099 033 A-B	Kugelhülse, Black Line	37,1	64	3
099 038 A	Kugelhülse	37,1	64	3
099 038 A-B	Kugelhülse, Black Line / Heavy Duty	37,1	64	3
1.1129 WGF	Kugelhülse WGF	38	56	2/3
099 039 A	Kugelhülse	28	64	3/2
099 039 A-B	Kugelhülse, Black Line / Heavy Duty	28	64	3/2
200 049 A-B	Kugelhülse, Black Line / Heavy Duty	37	85	4/3
306 330 A-B	Kugelhülse, Black Line / Heavy Duty	51	85	4

Best. Nr.	Bezeichnung	Bohrung Ø mm	Außen Ø mm	Kat.
305 209 A	Kugelfangprofil	22	44	1
652-D956	Kugelfangprofil	22	56	2/1
099 032 A	Kugelfangprofil	28	56	2
099 032 A-B	Kugelfangprofil, Black Line / Heavy Duty	28	56	2
099 033 A	Kugelfangprofil	37,1	64	3
099 034 A	Kugelfangprofil	37,1	64	3
099 034 A-B	Kugelfangprofil, Black Line	37,1	64	3
1.1119 WGF	Kugelfangprofil	38	56	2/3
099 035 A	Kugelfangprofil	28	64	3/2
099 035 A-B	Kugelfangprofil, Black Line / Heavy Duty	28	64	3/2



Oberlenker Kugeln

Zubehör für Oberlenker Fanghaken (Ball-Hitch)

Nachbau Günstige Importqualität

Best. Nr.	Bezeichnung	Bohrung Ø mm	Außen Ø mm	Kat.
12056N	Kugelhülse	19	50	2/1
099 042 A	Kugelhülse	25	50	2
099 042 A-B	Kugelhülse, Black Line / Heay Duty	25	50	2
099 043 A	Kugelhülse	32	60	3
099 043 A-B	Kugelhülse, Black Line / Heay Duty	32	60	3
099 044 A	Kugelhülse	25	60	3/2
099 044 A-B	Kugelhülse, Black Line / Heay Duty	25	60	3/2
204 783 A-B	Kugelhülse, Black Line / Heay Duty	45	78	4
205 125 A-B	Kugelhülse, Black Line / Heavy Duty	32	78	4/3

Unterlenker Stabilisator



STABILISIEREN HGST

**Für höchste Ansprüche:
Hydraulisch gesteuerte Seitenstrebe
HGST**



HGST 4

Unterlenker - HGST Stabilisator Walterscheid

Länge Augenmitte bis Körperende mm = 350

Best. Nr.	Bezeichnung	besteht aus	Hub mm
HGST 1	Seitenstabilisierungs-Satz HGST 1	2x Grundkörper 201756, 2x Kugelhülse 306688, 1x Elektrosatz 201777	40
HGST 2	Seitenstabilisierungs-Satz HGST 2	2x Grundkörper 201757, 2x Kugelhülse 201732, 1x Elektrosatz 201777	35
HGST 3	Seitenstabilisierungs-Satz HGST 3	2x Grundkörper 201757, 2x Kugelhülse 306688, 1x Elektrosatz 201777	35
HGST 4	Seitenstabilisierungs-Satz HGST 4	2x Grundkörper 201758, 2x Kugelhülse 306688, 1x Elektrosatz 201777	30

Mit der hydraulisch gesteuerten Seitenstrebe HGST wird das Dreipunktgestänge des Traktors und somit das Gerät in jeder frei wählbaren Hubhöhe automatisch zentriert und stabilisiert. Bedient wird die HGST vom Traktorsitz aus über eine Steuerelektronik: Per Drehknopf wird die Aushubhöhe, ab der stabilisiert werden soll, stufenlos eingestellt. Die Seitenstreben drücken das Gerät aktiv, völlig ohne Stöße, in die gewünschte Mittenposition und stabilisieren es absolut spielfrei. Das System ist lastunabhängig schaltbar. Das individuelle Spreizmaß wird vor dem Ankupeln eingestellt und deckt so alle Anforderungsbereiche ab.

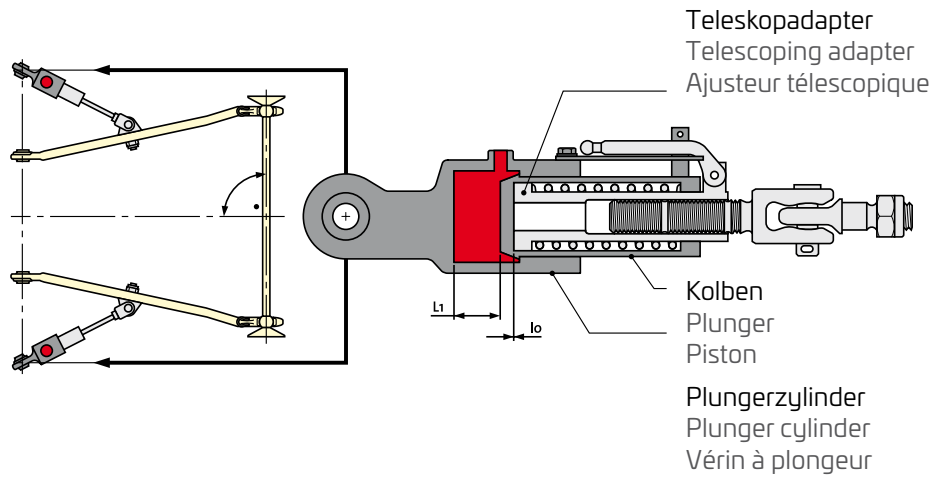


Die HGST kann an vielen Traktoren mit Load-Sensing-System nachgerüstet werden. Der Anbau kann von Ihrem Walterscheid-Service-Partner durchgeführt werden. Er berät Sie gerne.

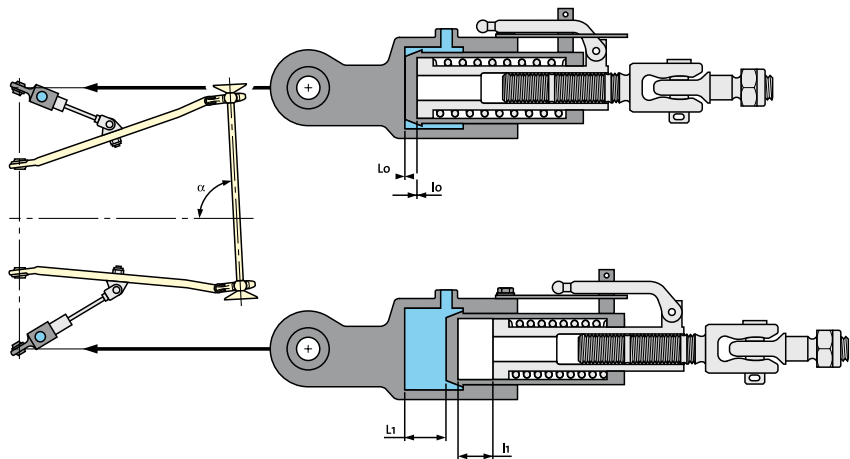
Stabilisatoren Walterscheid



Unterlenkerstarrstellung –
Druck auf beiden Zylindern
Lower link rigid position –
Pressure on both cylinders
Stabilisation des bielles inférieures: pression
dans les deux vérins



Unterlenkerschwimmstellung –
beide Zylinder drucklos
Lower link floating position –
Both cylinders pressureless
Bielles inférieures libres: les deux vérins sont
hors pression



PRODUKTMERKMALE HGST

- ▶ Automatischer Wechsel zwischen Starr- und Schwimmstellung beim Heben und Senken des Krafthebers
- ▶ Permanente Starr- oder Schwimmstellung jederzeit möglich
- ▶ Komfortable Steuerung vom Traktorsitz aus per Drehschalter
- ▶ Zentriert aktiv und stabilisiert absolut spiel- und stoßfrei
- ▶ Minimiert den Verschleiß an Dreipunktgestänge, Reifen und Anbaugeräte
- ▶ Bietet höchste Sicherheit am Hang und auf der Straße
- ▶ Vereinfacht und rationalisiert Arbeiten in schwierigem Gelände
- ▶ Integration in den Hydraulikkreislauf des Traktors, ohne ein Steuerventil zu belegen

DREIPUNKT-ANHÄNGUNG



PARTNER DES FACHHANDELS UND



DER WERKSTÄTTEN SEIT 1904

KATALOGAUSZUG HYDRAULIK DREIPUNKT-ANHÄNGUNG

SCHEMA
HYDRAULIK DEUT



J.R.H. Schaffelhuber GmbH & Co. KG

Gadastraße 14

85232 Bergkirchen bei München

Telefon +49 (0) 8142 66 99 1-0

Fax +49 (0) 8142 66 99 1-40

Hotline/Service +49 (0) 8142 66 99 1-50

www.schaffelhuber.de / info@schaffelhuber.de

Schaffelhuber
Großhandel - Ersatzteile & Zubehör für Landmaschinen und Industriebedarf seit 1904



HIER GEHT'S ZUR
ONLINE-VERSION